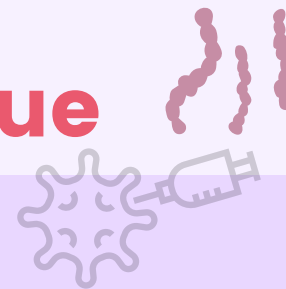
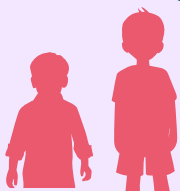


TOUS ENSEMBLE, AGISSONS POUR LA VACCINATION DES PATIENTS FRAGILES

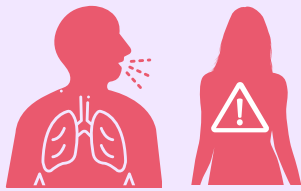
Vaccination Pneumocoque



Public cible



Enfants de + de 2 ans
ou adolescents



Immunodéprimés
Maladies chroniques à
risque de forme grave



Personnes
âgées

Couverture vaccinale



moins de 5% des personnes à risque



Risques



Germe **ORL** fréquent pouvant entraîner des **infections** :

- **bégnines** : otite, sinusite, conjonctivite,
- **graves** : pneumonie, **infections invasives** (bactériémie, septicémie, méningite, arthrite, ostéomyélite)

Augmente avec l'âge et la présence de comorbidités



Les pneumopathies à pneumocoque représentent la 1ère cause de mortalité infectieuse des pays développés
La mortalité des infections invasives à pneumocoques varie de 10% à 30% selon les études



2 Nouveautés

Adultes de + de 18 ans : vaccin pneumococcique conjugué 20-valent, recommandé en **1 injection** en remplacement du schéma VPC 13 – VPP 23 actuellement en vigueur

Pour les adultes ayant déjà reçu un ou des vaccins :

- Si une seule dose de **VPC 13** ou de **VPP 23**, 2ème dose de **VPC 20** après 1 an
- Si déjà 2 doses administrées avec la séquence **VPC 13 - VPP 23**, injection de **VPC 20** après 5 ans

Enfants <2 ans et les 2-18 ans à risque : schéma 2 doses **vaccin pneumococcique conjugué 15-valent + VPP 23**

Une infection évitée, c'est une antibiothérapie épargnée !