

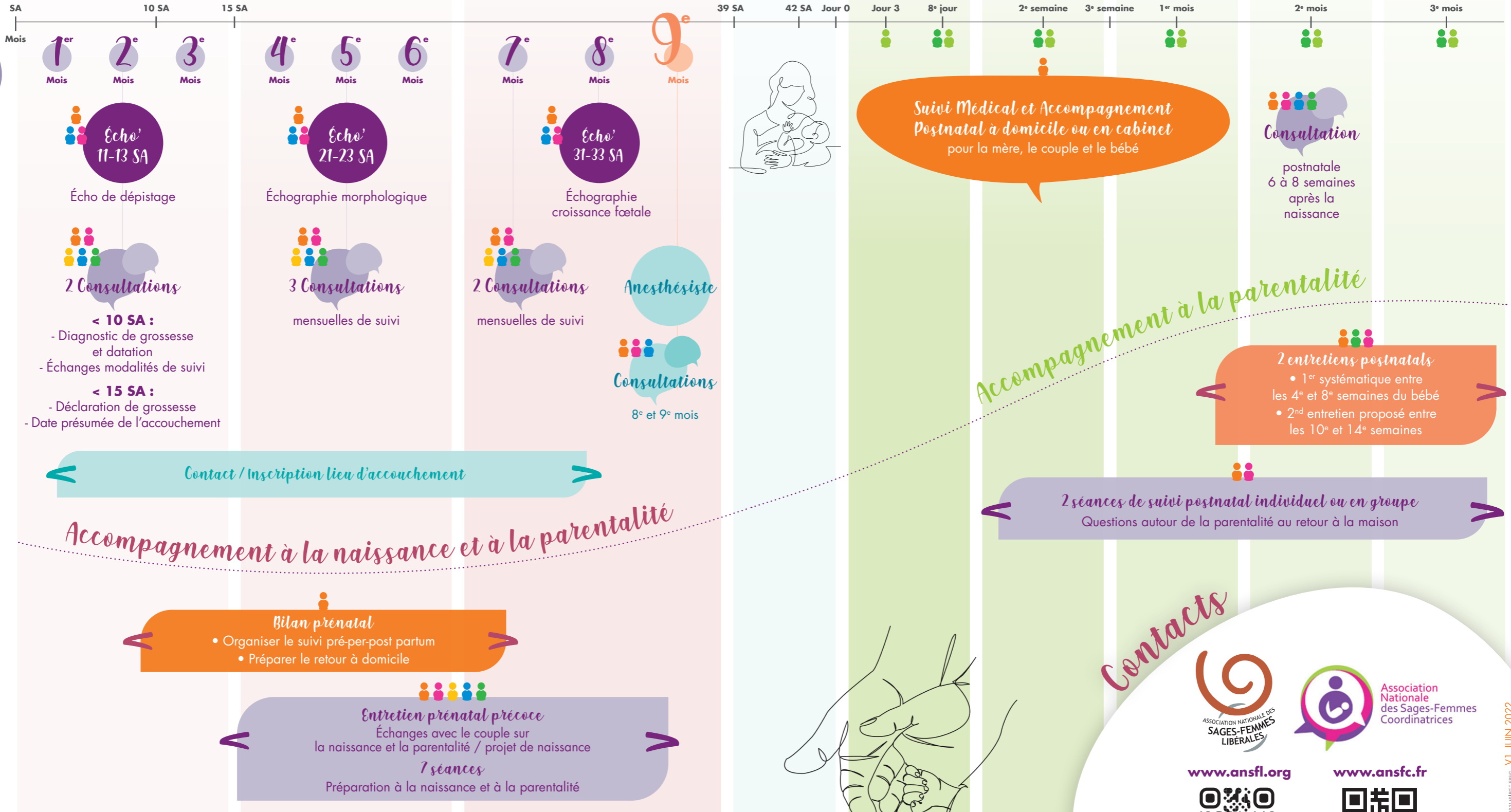


Coordination ville-hôpital : votre parcours périnatal



Dès le projet de grossesse

1^{er} trimestre → 2^e trimestre → 3^e trimestre → Naissance → Examens du bébé → 15 jours → 1 mois → 2 mois → 3 mois...



Légende :

- Sage-femme libérale
- Sage-femme Centre Périnatal de proximité - Maternité
- Sage-femme PMI
- Gynécologue Obstétricien
- Médecin Généraliste
- Pédiatre

Contacts



www.ansfl.org



Association Nationale des Sages-Femmes Coordinatrices

www.ansfc.fr

